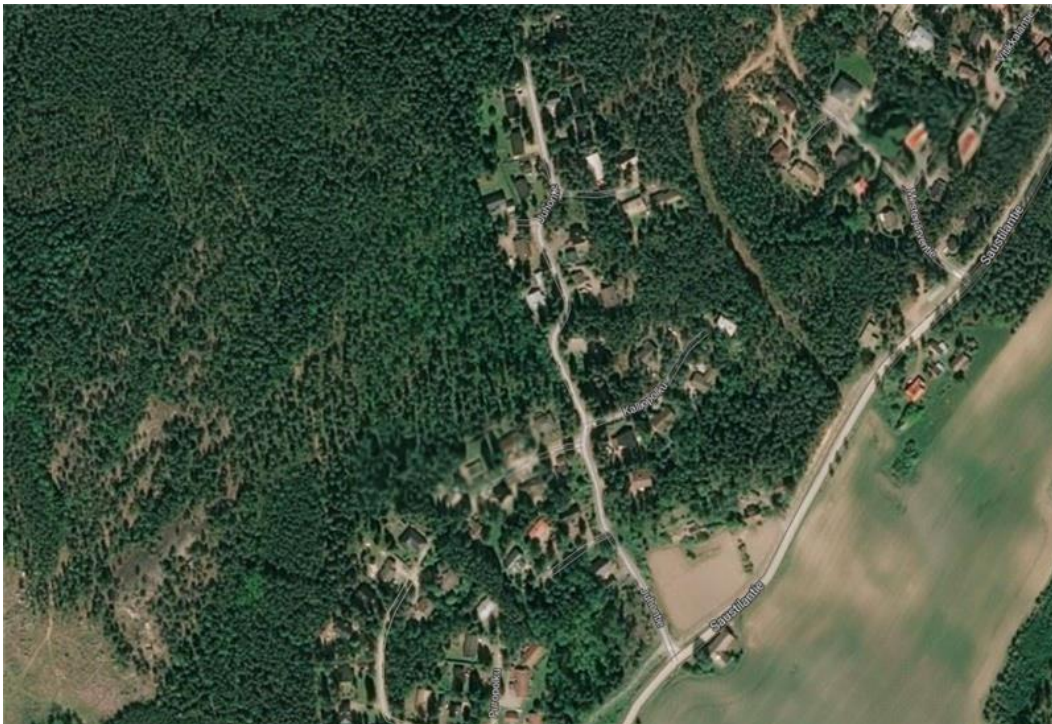

KATUSUUNNITELMASELOSTUS

TYÖNUMERO: 25024861

SAUVON KUNTA

JUHONTIEN RAKENTEEN PARANTAMINEN JA HULEVESIEN HALLINTA



5.3.2026

SWECO FINLAND OY
TURKU

1 SUUNNITTELUKOHDE

Suunnittelukohteena oleva Juhontie sijaitsee Metsärinteen taajamassa, n. 1 kilometri Sauvon keskustasta koilliseen. Nopeusrajoitus on suunnittelualueella 30 km/h.

Juhontie on pientaloalueen kokoojakatu, johon liittyvät kaavanmukaiset sivukadut, Sammalpolku, Luolapolku, Kalliopolku, Mäntypolku, Kanervapolku sekä vielä rakentamaton Kurkipolku. Katusuunnitelman kohteena on n. 400 m:n osuus Juhontietä alkaen etelästä Saustilantien liittymästä nousten mäkeä ylös kohti pohjoista. Juhontie vaikuttaa 36 asuttuun ja 13 rakentamattomaan rakennuspaikkaan.

1.1 Suunnittelun lähtökohdat

Juhontien pituuskaltevuus on jyrkkä ja ajoradan leveys vaihtelee ollen paikka paikoin alle 4 m leveä. Tien varrella ei ole kunnollisia sivuojia, vaan hulevedet kulkeutuvat ajoradan reunoja pitkin kuljettaen pientareiden pintamursketta mukanaan ja siten kuluttaen kadun rakennetta. Juhontien asfalttipinta on suurelta osin murentunut laatoiksi tai railoontunut pituussuuntaan. Pintarakenteet eivät kaikilta osin kestä nykyisiä sallittuja akselipainoja. Juhontiellä on rakennettu hulevesiviemäröinti, mutta järjestelmä on vanha, kapasiteetiltaan riittämätön ja kaivot ovat osittain toimimattomissa paikoissa. Juhontien varrella on kiinteistöjä, joiden piha-alueet ovat Juhontien korkeusasemaa alempana, jolloin hulevedet ohjautuvat pihalle aiheuttaen kuivatusongelmia.

Hankkeen tarkoituksena on parantaa Juhontien kuivatusta lisäämällä sivuojia ja hulevesiviemäröintiä sopiviin kohtiin.

1.2 Suunnitteluratkaisut

Juhontien ajorata rakennetaan suunniteltavalta osalta 5,2 m leveäksi. Sammalpolun, Luolapolun sekä Kalliopolun liittymien kohdalla asennetaan liimattavat reunakivet, korkeudeltaan 12 cm, varmistamaan huleveden ohjaamista. Ennen Sammalpolun liittymää Saustilantien suunnasta tultaessa ajoradan sivukallistus muutetaan yksipuoleiseksi viettämään kohti idän puoleisen reunan sivuojaa.

Hulevesiviemäreitä uusitaan ja ritiläkaivoja lisätään toiminnallisesti tarvittaviin kohtiin. Rakennettavaan hulevesilinjaan asennetaan kaivot myös risteävien katujen mahdollista liittymistä varten. Uusi hulevesiviemäri puretaan sivuojaan ja purkupaikkaan tehdään valmius hulevesien viivytyksen ja imeytyksen rakentamiselle sauvon kunnan omistamalle puistoalueelle. Tarvittaville osuuksille muotoillaan n. 40 cm syvät ojapainanteet.

Juhontien asemakaavan mukaisella tie alueella on vanhoja toimivia jätevesi- ja puhdasvesijohtoja, jotka on suunnittelussa huomioitu siten, ettei näitä häiritä ja että ne jää vain vähiltä osin uusien pintarakenteiden alle.

Juhontien korkeusasemaa lasketaan paikoin 10...30 cm, jotta kiinteistöille ei johdu huleveisiä katualueelta.

Tien rakennekerroksista uusitaan jakavaa- ja kantavaa kerrosta sekä asfalttipäällyste.

Nykyiset kiinteistöjen ajoliittymät sovitetaan uuteen korkeusasemaan ja asfaltoidaan katualueen osalla.

1.3 Pintamateriaalit

Juhontien ajorata sekä sivukatujen alkumetrit asfaltoidaan. Kiinteistöjen ajoliittymien kohdalla asfaltointi ulotetaan vähintään parista metristä jopa tontin rajalle asti. Muotoillut oja-painanteet nurmetetaan siten, että ne ovat koneellisesti hoidettavissa.

Sammalpolun ja Luolapolun välisellä osuudella nykyistä pensasaitaa poistetaan muotoiltavan ojapainanteen kohdalta.

Parannettavalla osuudella on kaksi puista valaisinpylvästä, jotka siirretään suunnitelman toteuttamiseksi. Nykyisiä sähkökaappeja ei siirretä, mikäli ratkaisut voidaan toteuttaa suunnitellusti.