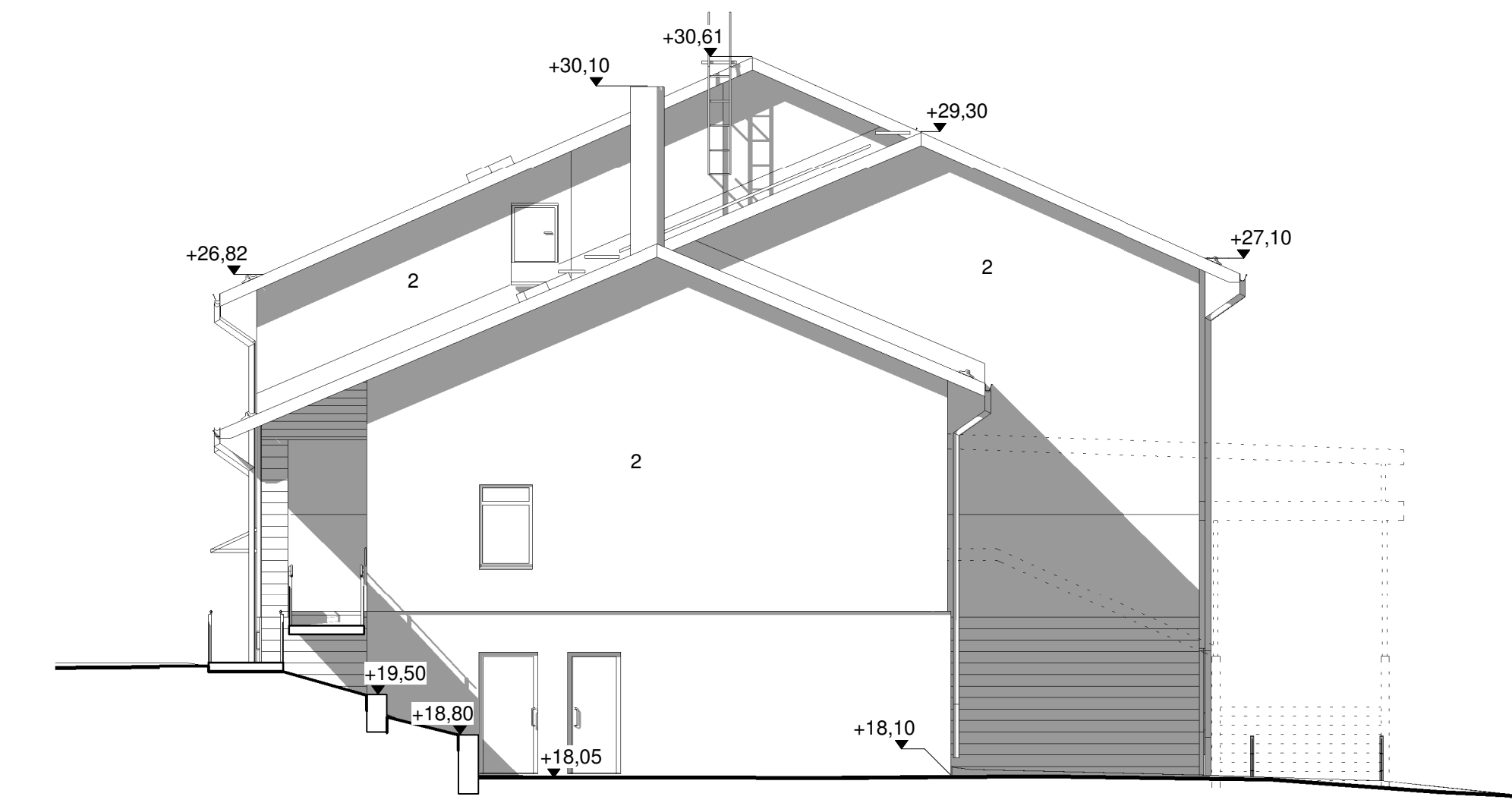


JULKISIVUVÄRIT
 1 SAUMATTU PELTIKATE, VAALEAN HARMAA
 2 RAPPAAUS LEVYALUSTALLE, PUNARUSKEÄ, LOUNAISPÄÄDYSSÄ ALUSTANA TIILI
 3 HIENOPESTY BETONI, URITETTU, KESKIHARMAA
 4 IKKUNAT ALUMIINIPINTAISET, VALKOISET
 5 ULKO-OVET JA LASISEINÄT METALLIA, TUMMAN HARMAAT
 6 ALUMIINISÄLEIKKÖ, PUNAINEN
 8 VANHA TIILIMUURAUUS, PUNAINEN
 AVORÄYSTÄÄT, KUTEN VANHA, MAALATUT, ALUSTAT HARMAAT, RÄYSTÄSLAUTA VALKOINEN
 SYÖKSYTORVET JA RÄYSTÄSKOURUT TUMMAN HARMAAT



LUONAASEEN 1 : 100

Kaupunginosa / Kylä Kirkonkylä	Kortteli / Tila 198	Tontti / Rno 1	Viranomaisten merkintä
Rakennustoimenpide PERUSKORJAUS JA LAAJENNUS	Piirustuslaji PÄÄPIIRUSTUS	Juokseva numero 8/9	
Rakennuksen numero / Rakennusten numerot / Rakennustunnus / Rakennustunnukset PRT 1023086811	Piirustuksen sisältö SAUSTILANTIE SAUVO	mittakaava 1:100	
Rakennuskohde SAUVON KOULUKESKUSHANKE 2019	Työnumero 90282	Piirustuksen tunnus A08	muutos
Vastuullinen suunnittelija: nimi, tulkinto, allekirjoitus ja päiväys Jukka Lehtonen, arkkitehti	Olli Vahtera Oy Pitkämäenkatu 11 A 20250 TURKU puh 02-2781 600	Suunnitteluala ARK	Tiedosto
	29.4.2019		